

FICHE TECHNIQUE

soni COLOR Design

- Nos Dalles **soni COLOR Design** sont des absorbeurs de bruit colorés et expressifs, de format 618 x 618 mm, faciles à insérer dans la structure d'un plafond suspendu standard ou Odenwald (owa), pour lui conférer un look des plus attrayants.
- Les Dalles sont constituées d'un non-tissé polyester thermo compressé au relief 3D, doublé d'un fin revêtement en coloris chinés très tendance. Deux designs sont disponibles: YinYang ou Wave.



Ex: panneaux soni COLOR Design YinYang posés dans un système de plafonds

CARACTERISTIQUES TECHNIQUES

COMPORTEMENT AU FEU

- DIN EN 13501-1: B-S1 d0
- Conforme au standard automobile en matière de combustibilité (FMVSS 302, DIN 75 200)
- ISO 3795, vitesse de combustion < 100 mm/min

RÉSISTANCE THERMIQUE

- 30°C à +100°C

DIMENSIONS

PRODUIT	EPAISSEURS [mm]	HAUTEUR [mm]	ÉLÉMENT [mm]	POIDS PAR ÉLÉMENT
COLOR Design Wave	6	22	618 X 618	500 g
COLOR Design YinYang	6	45	618 X 618	500 g

CONSIGNE

- Nuances de teinte minimales possibles d'une production à l'autre.

ATOUTS

- Aspect agréable et individuel
- Correction acoustique de locaux réverbérants
- Répond à de fortes exigences de résistance au feu
- Très bonnes résistance et stabilité
- Sans fibres minérales et sans risque au niveau physiologique, pas d'émission de formaldéhyde
- Résistance élevée au vieillissement



orange



rouge



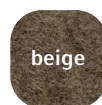
rose



bleu



vert



beige



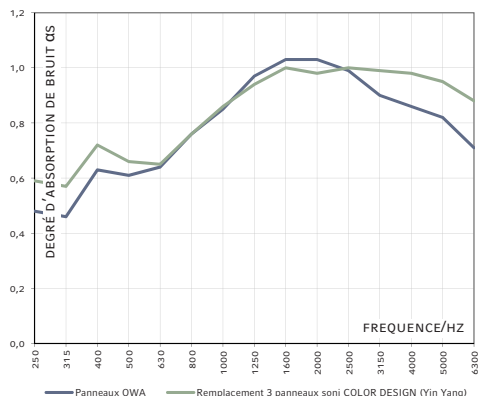
gris clair



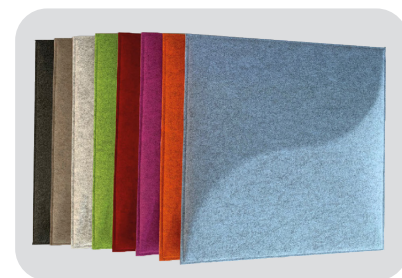
anthracite

ABSORPTION BRUIT SALLE REVERBERANTE

- suivant l'exemple de DIN EN ISO 354



soni COLOR Design Wave



soni COLOR Design YinYang

RESPECTER NOS INSTRUCTIONS DE MISE EN OEUVRE ET DE STOCKAGE

DATE 01/21

Toutes les informations sont des valeurs moyennes indiquées de bonne foi, données sans engagement et excluent toute responsabilité de la société pour les dommages et préjudices éventuels, quels qu'ils soient, y compris ceux liés aux droits des tiers. Elles ne dispensent pas l'acheteur de procéder aux tests et essais préalables nécessaires. Sous réserve de modifications techniques. Cette fiche est disponible, dans sa version en vigueur, sur notre site internet.

Cellofoam International GmbH & Co. KG
Business unit soniflex
T: +49 7351 340 28 61
sales@soniflex.de / www.soniflex.fr

Partenaire commercial
pour la Suisse: soniflex Suisse
T: +41 44 377 60 50
einkauf@soniflex.ch / www.soniflex.ch